

# obligatorischer Auslandsaufenthalt für cogscis

- mindestens 12 Wochen (kann in mehrere Aufenthalte aufgeteilt werden)
- Ausnahmen (über den Studiendekan absegnen lassen)
  - unzumutbare Härte (finanzielle Gründe, Pflege von Angehörigen usw.)
  - Sie stammen selbst nicht aus Deutschland
  - Sie stammen aus Deutschland, haben aber schon im Ausland gelebt, studiert oder gearbeitet (Einzelfallentscheidung, Sven Walter)
- in der Regel im 5. Semester, kann aber auch im 6. oder 7. sein (oder im 5. und 6. usw.)
- kann auch mit der Abfassung der BA-Arbeit verknüpft werden (bietet sich eher bei Praktika als bei einem Auslandsstudium an)
- erster Schritt: Erasmussprechstunde
- [https://www.ikw.uni-osnabrueck.de/studiengaenge/auslandsaufenthalt/aktuelle\\_informationen.html](https://www.ikw.uni-osnabrueck.de/studiengaenge/auslandsaufenthalt/aktuelle_informationen.html)

Auslandsstudium

Hochschulpartnerschaften

Partnerschaften des IKW

individuell organisiertes  
Auslandsstudium

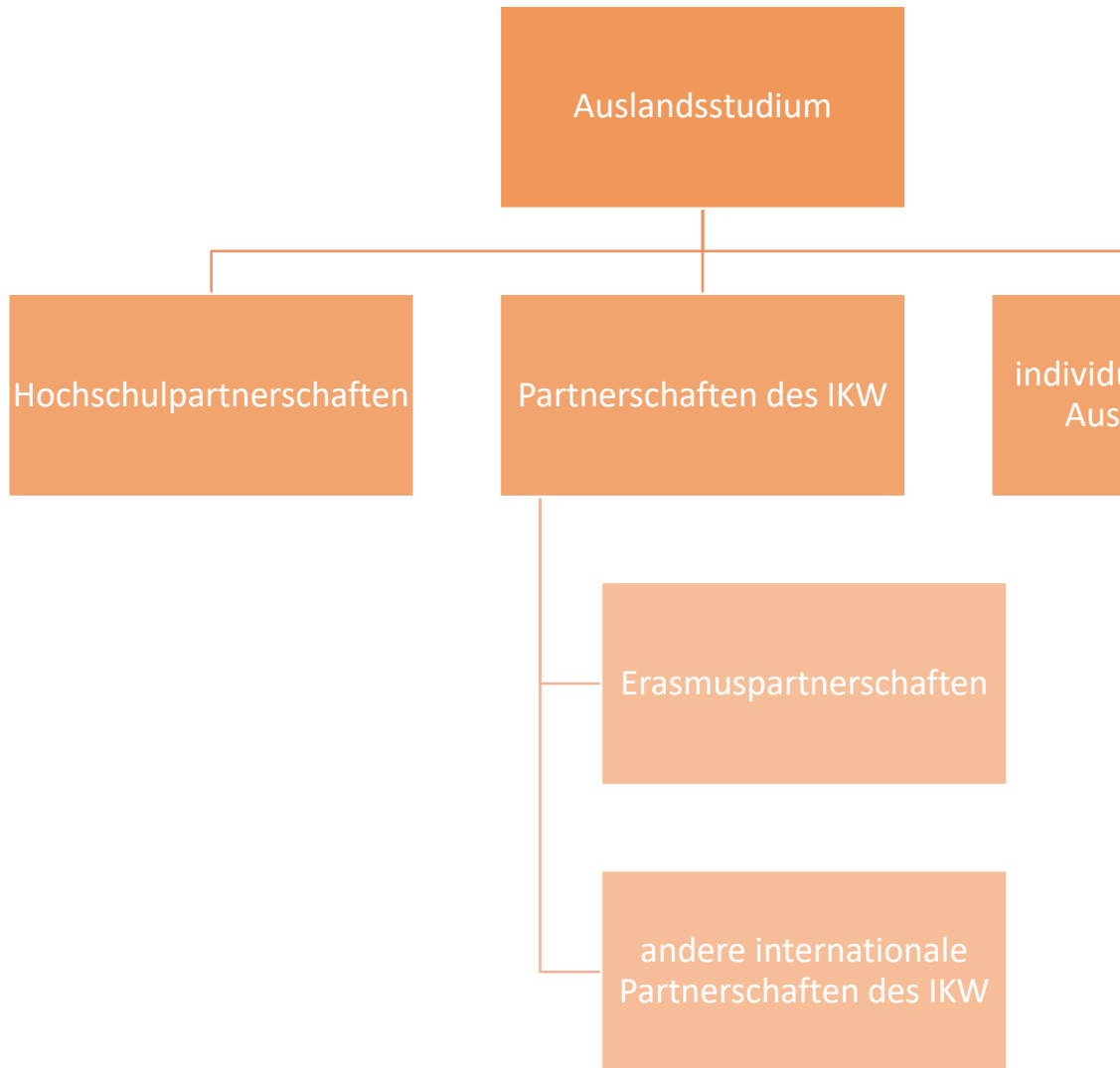
Erasmuspartnerschaften

andere internationale  
Partnerschaften des IKW

Auslandspraktikum

Erasmuspraktikum

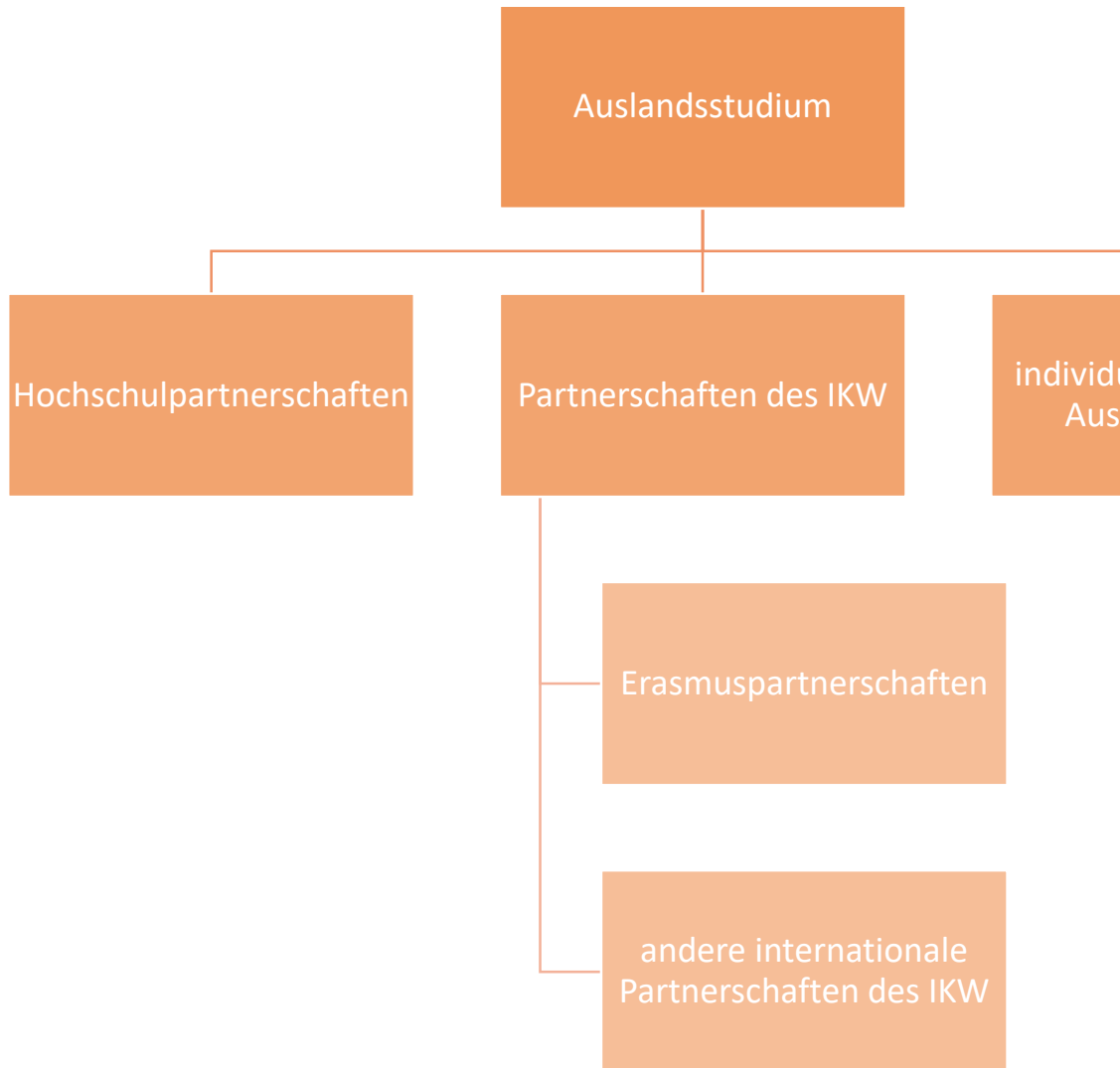
Praktikum außerhalb von  
Erasmus



## Hochschulpartnerschaften

Informationen und Bewerbung über das International Office (Beate Teutloff)

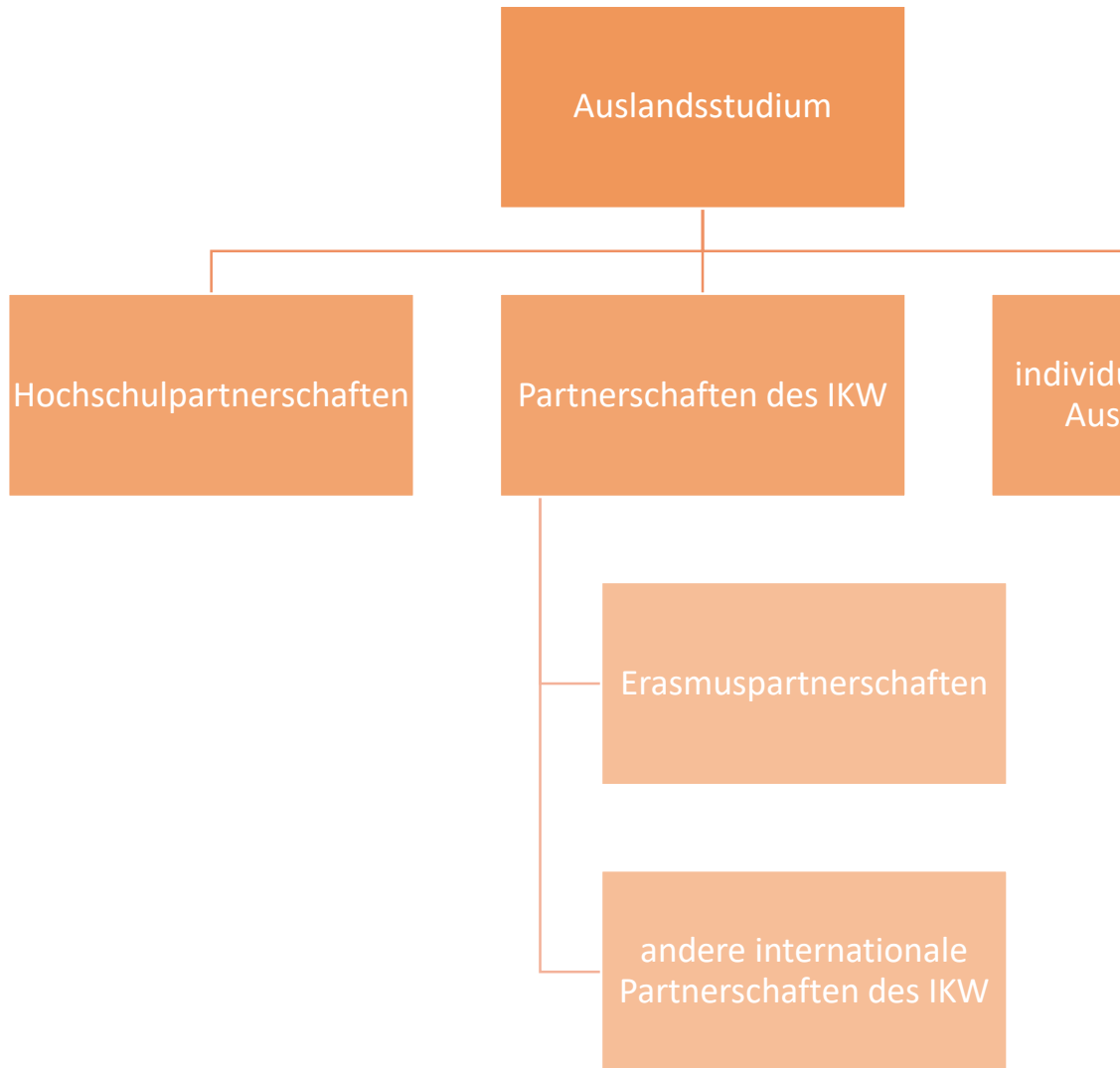
- institutionalisiert
- feste Kontingente für die UOS
- attraktive Destinationen in Übersee
- oftmals Befreiung oder Reduzierung von Studiengebühren
- Konkurrenz mit Studierenden aller Fachbereiche der UOS
- Empfehlungsschreiben eines Hochschullehrers
- beschränkt auf bestehende Kooperationen
- Deadline: 25. Januar 2018 (max. 2 Bewerbungen)



## Partnerschaften des IKW

Informationen und Bewerbung über das Mobility Office des IKW (Petra Dießel, Sven Walter, [ikw-eras@uni-osnabrueck.de](mailto:ikw-eras@uni-osnabrueck.de))

- institutionalisiert
- feste Kontingente für das IKW
- Befreiung oder Reduzierung von Studiengebühren
- weniger Kontakte nach Übersee als die UOS
- je nach Destination hohe interne Konkurrenz
- beschränkt auf bestehende Kooperationen

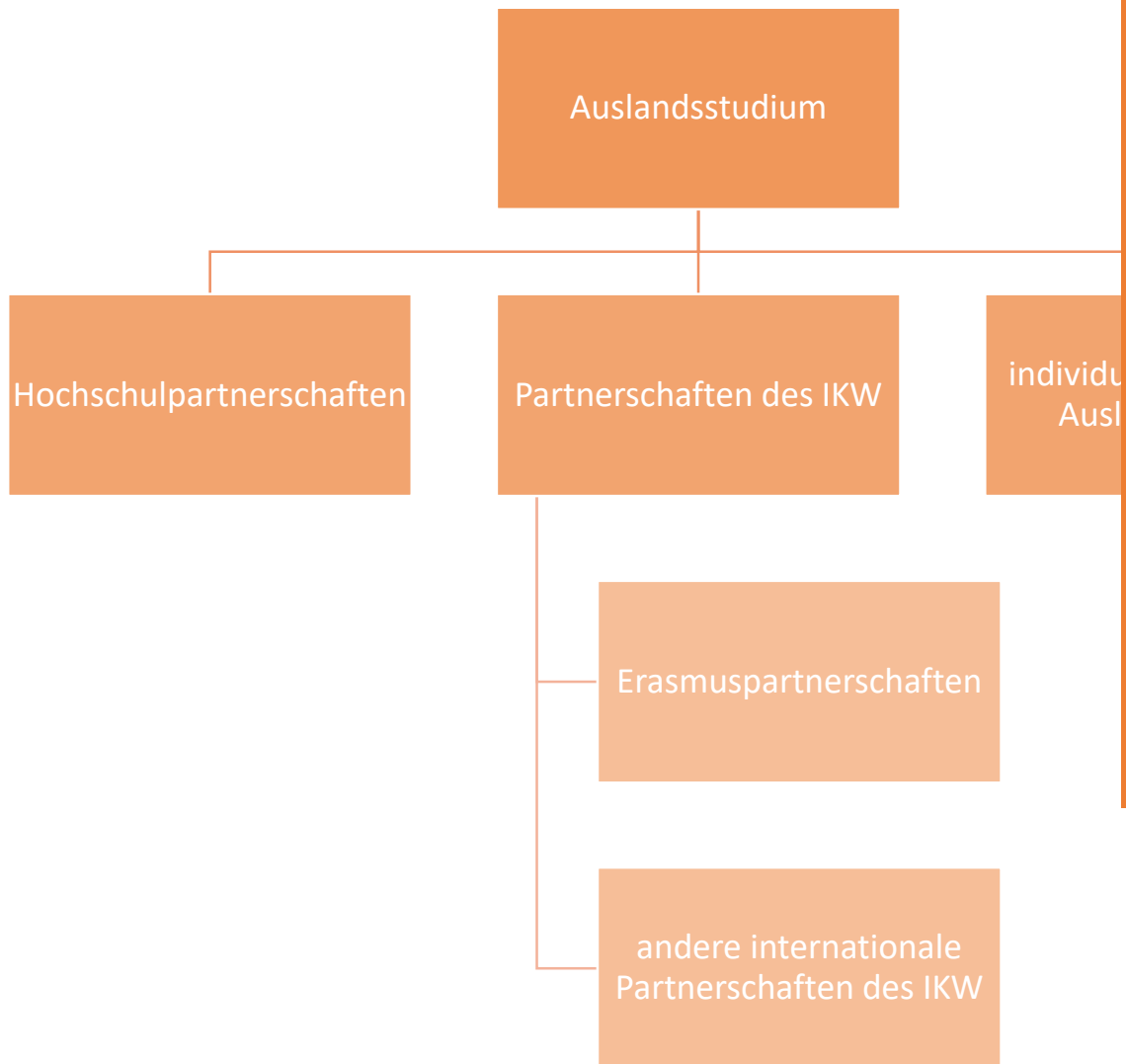


## Erasmuspartnerschaften

Informationen und Bewerbung über das Mobility Office des IKW (Petra Dießel, Sven Walter)

- bis zu **vier** Bewerbungen (plus Hochschulpartnerschaften, aber nur **EINE** Onlinebewerbung!)
- Bewerbungsschluss: 25. Januar 2018 (Abgabe **AUSSCHLIESSLICH** am 18.1. und 25.1., 12 bis 14 Uhr)
- Ausdruck der Onlinebewerbung
- Motivationsschreiben
- Foto (muss kein Passbild sein)
- Übersichtsblatt

[https://www.ikw.uni-osnabrueck.de/studiengaenge/auslandsaufenthalt/studium\\_mit\\_erasmus.html](https://www.ikw.uni-osnabrueck.de/studiengaenge/auslandsaufenthalt/studium_mit_erasmus.html)

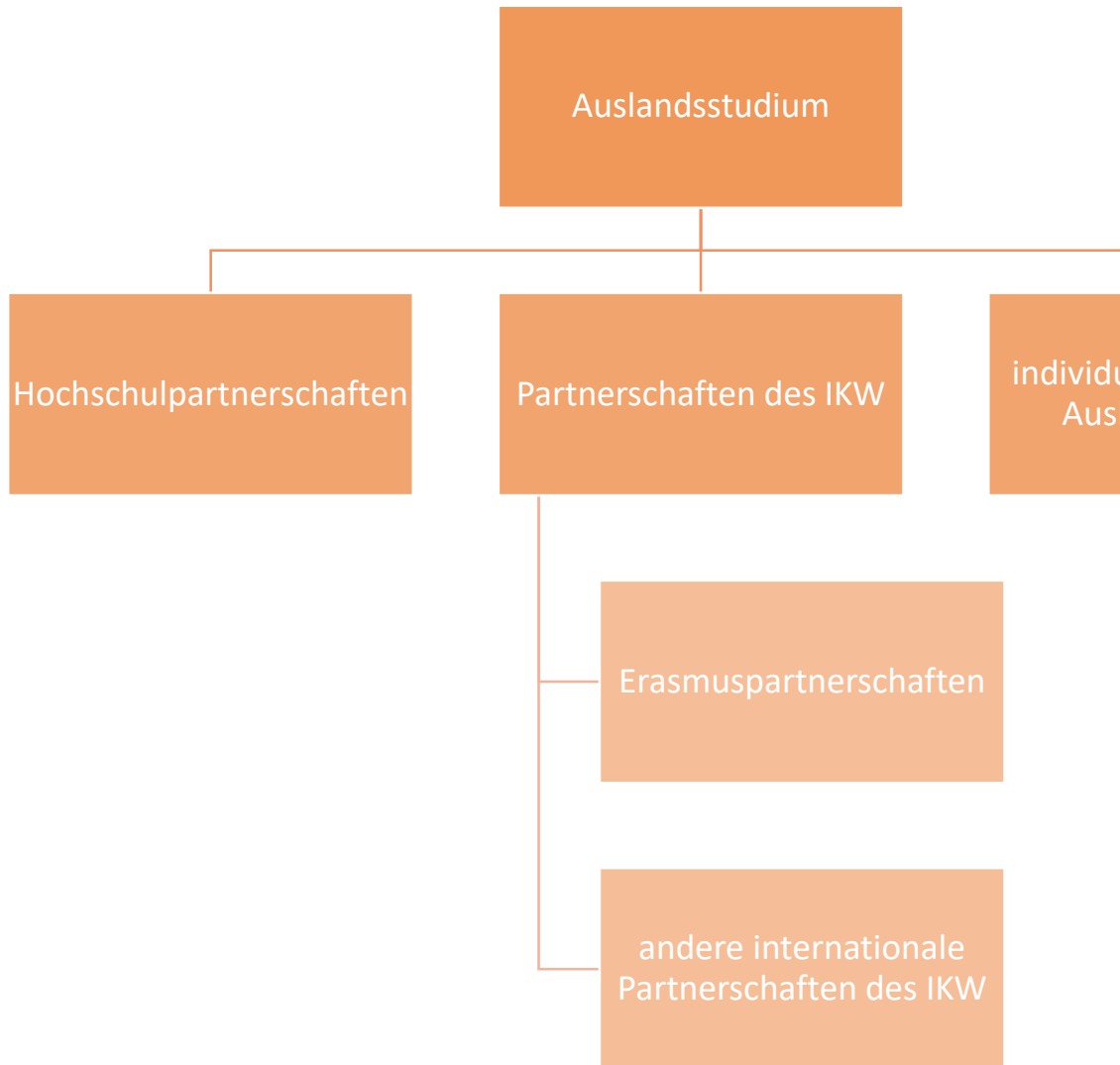


## andere internationale Partnerschaften des IKW

Informationen und Bewerbung über das Mobility Office des IKW (Petra Dießel, Sven Walter)

- Bewerbungsschluss: 25. Januar 2018 (Abgabe **AUSSCHLIESSLICH** am 18.1. und 25.1., 12 bis 14 Uhr)
- Motivationsschreiben
- Universidade Federal da Bahia (Philosophie/Psychologie)
- Cornell University (Cognitive Science)

[https://www.ikw.uni-osnabrueck.de/studiengaenge/auslandsaufenthalt/studium\\_ueber\\_cogsci\\_partnerschaften.html](https://www.ikw.uni-osnabrueck.de/studiengaenge/auslandsaufenthalt/studium_ueber_cogsci_partnerschaften.html)



## individuell organisiertes Auslandsstudium

Informationen und Bewerbung direkt bei den jeweiligen Universitäten

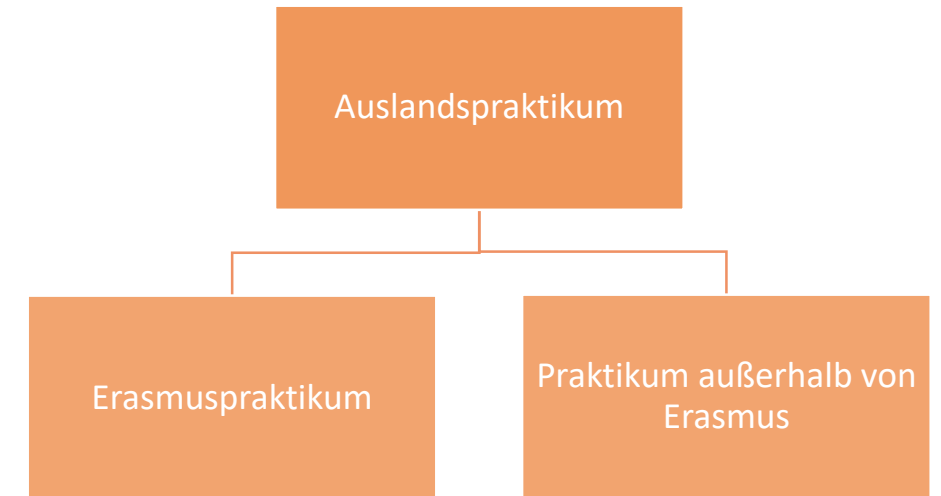
- maximale Flexibilität
- alles Organisatorische bleibt an Ihnen hängen
- keine festen Kontingente
- keine einheitlichen Bewerbungsprozesse
- keine Reduzierung von Studiengebühren

# Auslandspraktikum

Informationen über das Mobility Office des IKW (Petra Dießel, Sven Walter, [ikw-eras@uni-osnabrueck.de](mailto:ikw-eras@uni-osnabrueck.de))

- Praktikum an einer Universität, einer universitätsnahen Forschungseinrichtung oder in der freien Wirtschaft
- forschungsnah
- kein Studium
- keine Studiengebühren
- 6 ECTS pro Monat für den Wahlbereich
- individuell organisiert

andere internationale Partnerschaften des IKW



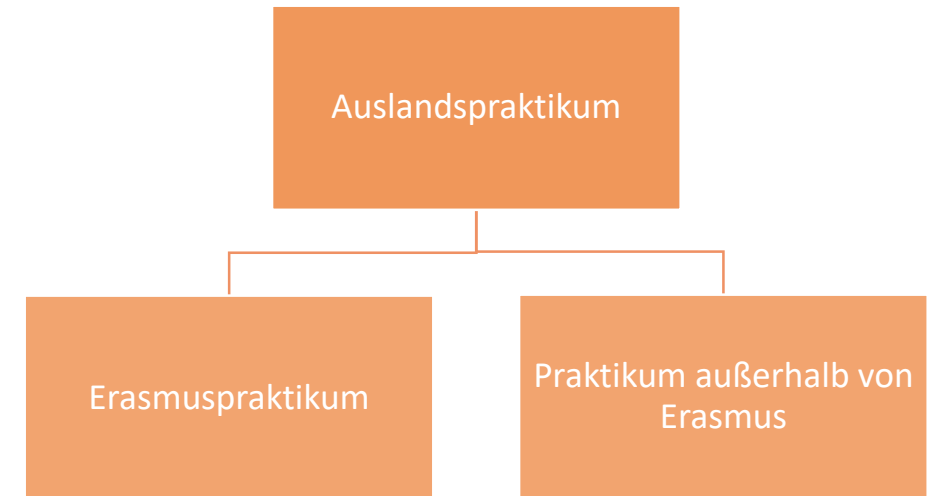


# Erasmuspraktikum

Informationen über das International Office (Verena Blum, spätestens sechs Wochen vor Antritt)

- finanzielle Unterstützung
- nicht beschränkt auf bestehende Erasmuskooperationen des IKW, möglich in den 28 Mitgliedstaaten der EU, plus Island, Liechtenstein, Norwegen, Türkei, Schweiz
- kann mit einem Erasmusstudium kombiniert werden (z.B. im 5. und 6. Semester)
- geografische Beschränkung auf den Erasmusbereich

andere internationale Partnerschaften des IKW

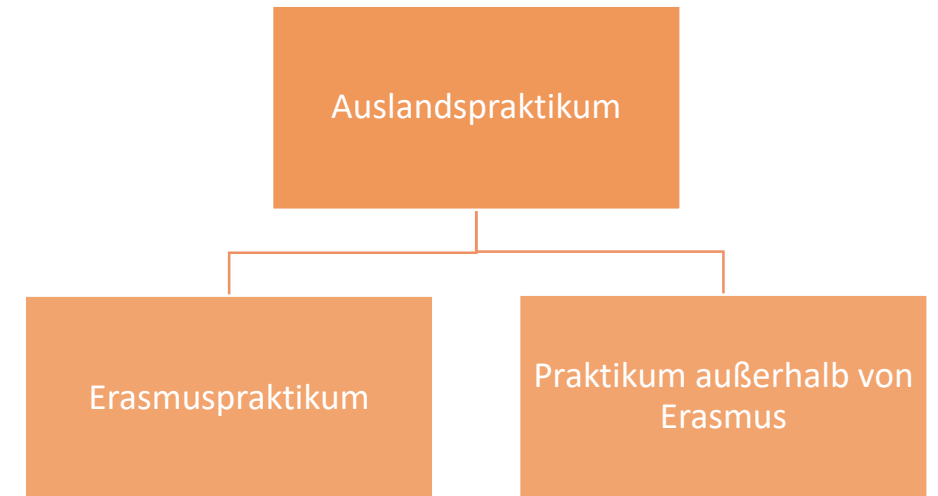


# Praktikum außerhalb von Erasmus

Informationen über das Mobility Office des IKW (Petra Dießel, Sven Walter, [ikw-eras@uni-osnabrueck.de](mailto:ikw-eras@uni-osnabrueck.de))

- maximale Freiheit
- selbst organisiert
- oftmals keine finanzielle Unterstützung
  
- aber: RISE, MITACS, OIST

andere internationale Partnerschaften des IKW



# Allgemeines

- Anerkennung
  - Anerkennung als Auslandssemester (Sven Walter)
  - Anerkennung der erworbenen Scheine (Studiendekan)
    - Wahlbereich: in der Regel problemlos, Wahlpflichtbereich: vorher informieren
- Empfehlungsschreiben
- Learning Agreement (Erasmus): 30 ECTS wg. Mobilitätszuschuss
- bei ALLEN Auslandsaufenthalten außer Erasmusstudium: VORAB genehmigen lassen (Sven Walter): [https://www.ikw.uni-osnabrueck.de/fileadmin/user\\_upload/pdiessel/2017Oct\\_Form\\_Approval\\_text.pdf](https://www.ikw.uni-osnabrueck.de/fileadmin/user_upload/pdiessel/2017Oct_Form_Approval_text.pdf)
- Sprachnachweis
  - Erasmus: bei Englisch genügt in der Regel ein Formular, das Sie bei Petra Dießel / Sven Walter erhalten; bei außergewöhnlichen Landessprachen beachten, ob es genügend Lehrveranstaltungen auf Englisch gibt; bei Spanisch: Sprachnachweis bei der Bewerbung erforderlich (achten auf Katalan!)
  - Hochschulpartnerschaften: TOEFL oder andere (International Office)